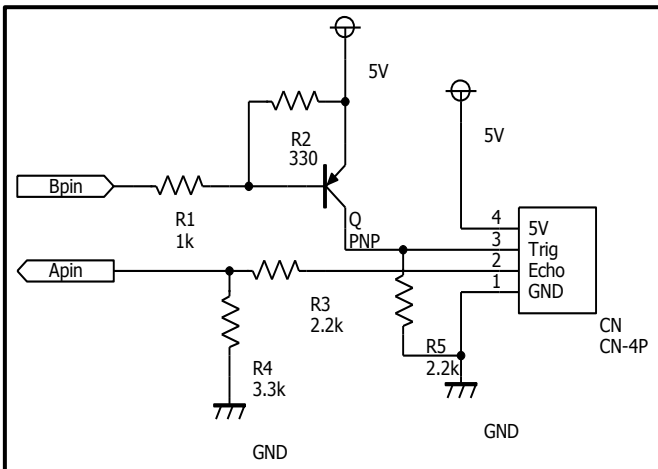


測距センサーモジュール(ver 1.0)

特徴

超音波測距センサー(HC-SR04)使用することが出来るモジュールです。

回路図



B ピンの出力を 3.3V から 5V にレベル変換し、逆に A ピンには 5V の信号が 3.3V にレベル変換されて使うことができます。

B ピンの出力	Trig
A ピンの出力	Echo

サンプルコード (mbed)

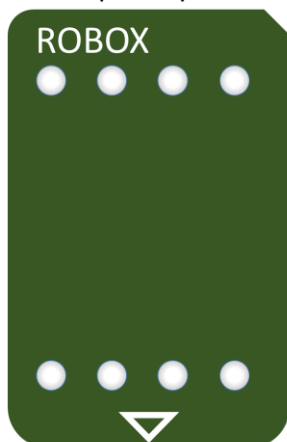
推奨ライブラリ : sonic_dist.h

```
1 #include "mbed.h"
2 #include "sonic_dist.h" //測距センサーのライブラリをインクルード
3 SonicDist dist(D6, A4); //初期化
4 int main() {
5     while(1)
6     {
7         printf("%lf  \n", dist.getDist()); //距離(cm)をprintfで出力
8         wait(0.1);
9     }
10 }
```

ピン配置

ピン配置は ROBOX ソケットモジュールのものに準拠しています。

GND Bpin Apin 5V



3V3 SDA SCL NC