

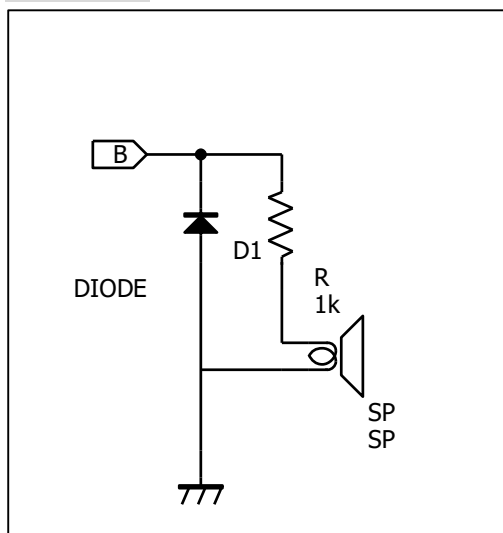
## スピーカーモジュール(ver 1.0)

### 特徴

**このモジュールは PWM を使います。**

モジュールソケットに接続することで基板にスピーカーを増築することができます。PWM を使って任意の周波数の音を鳴らすことができます。

### 回路図



#### スピーカー回路

B ピンを PWM に設定し、周期を変更することで音を鳴らすことができます

## 実装部品

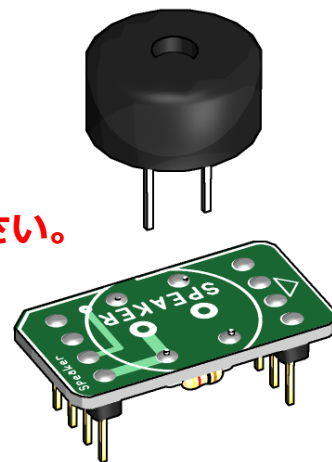
記号 (Serial No.)	品名 (Component)	個数 (Qty)	備考 (Remarks)	図	極性
R1	1k $\Omega$	1	カーボン抵抗		無し
D1	1N5226B	1	ツェナーダイオード		有り
SPEAKER	PKM13EPY H4000-A0	1	圧電スピーカー		無し
		2	細ピンヘッダ (1×4)		無し

## 実装上の注意

**実装順序注意！！**

**抵抗やダイオードより先にスピーカーを取り付けないでください。**

**スピーカー実装後に抵抗やダイオードを取り付ける事はできません。**



## LED に極性有り

LED には実装しないといけない向きがあります。

正しく実装できるように注意してください。

